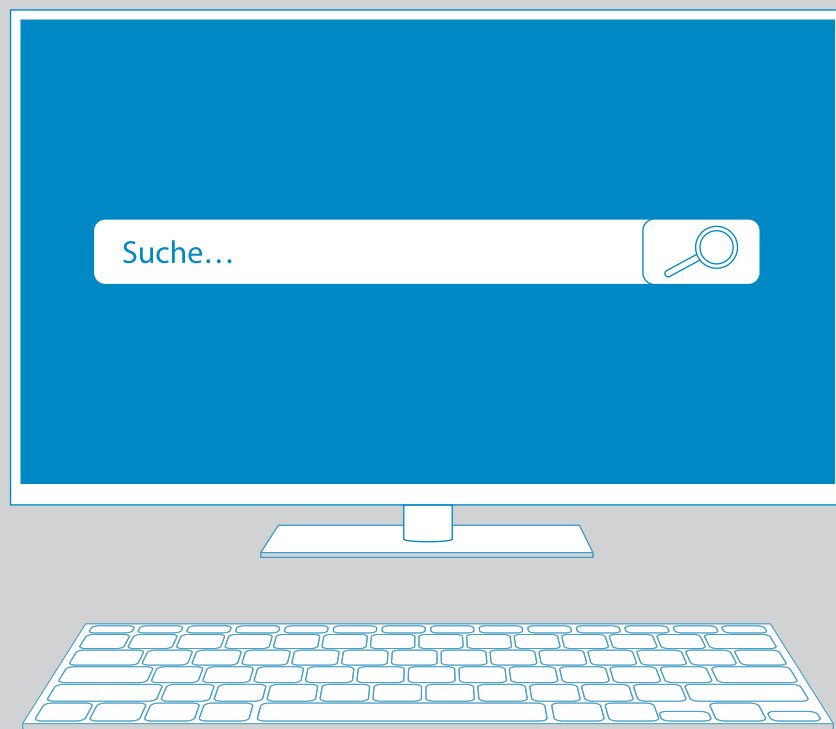


Sendersuchlauf Radio und Fernsehen



Anleitung Sendersuchlauf

- 01 Gehen Sie ins Menü des TV-Gerätes.
- 02 Starten Sie den automatischen Sendersuchlauf.
- 03 Wählen Sie:
TV-Empfang: Kabel
Sendertyp: Digital
Anbieterswahl: Andere
Suchlaufmodus: Schnell
- 04 Geben Sie die Parameter für den Sendersuchlauf gemäss Bild ein.

*alternativ:

Suchlauffrequenz: 370'000 KHz

Modulation: 256 QAM

Je nach TV-Gerät können die Eingaben abweichen. Für die Einrichtung Ihres TV-Gerätes konsultieren Sie bitte die dazugehörige Bedienungsanleitung.

Bei Fragen wenden Sie sich an unseren Support.

04

Ihre Einstellungs-Parameter für den Sendersuchlauf

Network-ID:	531
Frequenz MHz:	386
Frequenz kHz:	386000*
Modulation:	64QAM*
Symbolrate:	6900