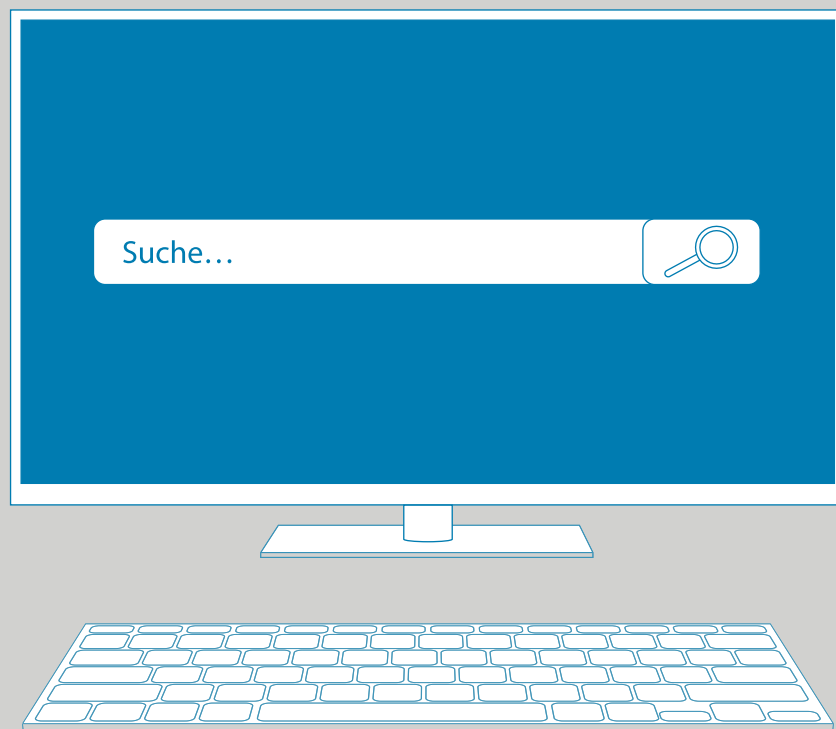


## Sendersuchlauf Radio und Fernsehen



# Anleitung Sendersuchlauf

- 01 Rufen Sie die Website  
<http://www.go4hd.ch/Help-Center> auf.
- 02 Geben Sie die Postleitzahl Ihres Wohnortes ein.
- 03 Wählen Sie Ihre Fernseher-Marke aus und befolgen Sie die Schritte.
- 04 Geben Sie die Parameter für den Sendersuchlauf ein:  
  
Startfrequenz\*:  
bei Fernsehgeräten der Marke Sony:  
370'000 kHz

## TIPP

Unterhalb der Parameter können Sie die Anleitung für den Sendersuchlauf Ihres Fernsehgeräts als PDF herunterladen oder per Video anschauen.

02

 **Geben Sie hier Ihre Postleitzahl ein:**

Ihre Postleitzahl  **Finden**

Durch die Eingabe Ihrer Postleitzahl, werden die für Sie relevanten Informationen angezeigt.

03

## Anleitungen zum Sendersuchlauf

Unsere Video- und Print-Anleitungen zeigen Ihnen das genaue Vorgehen.

Wählen Sie Ihre Fernseher-Marke aus... ▼

04

## Ihre Einstellungs-Parameter für den Sendersuchlauf

Network-ID:	531
Frequenz MHz:	386
Frequenz kHz:	386000*
Modulation:	64QAM
Symbolrate:	6900

## Einrichten der Favoritenliste

So einfach richten Sie Ihre eigene Favoritenliste ein:

 [Video-Anleitung Favoritenliste Kaon Set-Top-Box](#)

 [PDF-Anleitung Favoritenliste Kaon Set-Top-Box](#)

Falls Sie keine Kaon HD-Set-Top-Box im Einsatz haben, so nehmen Sie die jeweilige Bedienungsanleitung ihrer Set-Top-Box zur Hand und führen die darin beschriebenen Schritte aus.